



Thank you for joining the session. We are currently testing the Zoom functions for the call.

Nous vous remercions de votre participation à cette séance. Nous procédons à un test des fonctions Zoom.

Gracias por participar en la sesión. En estos momentos, estamos probando las funciones de Zoom para la llamada.

Спасибо, что присоединились. Перед началом сессии мы проверяем настройки Zoom.

نشكركم على التحاقكم بنا في هذا اللقاء عن بعد نحن الآن نقوم باختبار وظائف تطبيق زووم المرتبطة بالاتصال.

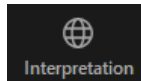
Clique no botão "Interpretação" e
selecione português para ouvir este
webinar em português.

Cliquez sur le bouton "Interprétation"
pour écouter ce webinaire en français.

Haga clic en el botón "Interpretación" para
escuchar este seminario web en español.

Нажмите на кнопку «Перевод» и выберите
русский, чтобы слушать вебинар на
русском языке.

واختاروا اللغة العربية للاستماع "ترجمة" اضغطوا على زر
للمحتوى بالعربية.



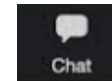
Faça perguntas no *chat*.
(*Não utilize acrónimos, siglas ou abreviaturas*)

Veillez poser des questions dans le chat.
(*Pas d'acronymes ou d'abréviations,*
s'il vous plaît.)

Por favor, haga preguntas
en el chat.
(*Sin acrónimos ni abreviaturas, por favor.*)

Пожалуйста, задавайте вопросы в чате.
(*Просьба не использовать аббревиатуры*
и сокращения)

المرجو طرح الأسئلة في خانة الدردشة
(من الأحسن عدم استعمال العبارات المختزلة والاختصارات)



#CommunityHealth@CountryLevel Series

Capacitar e remunerar Profissionais de Saúde
Comunitária (PSC)

19 de Janeiro de 2023, 13:00 – 14:15 Horário
da Europa Central

O que é que vamos explorar hoje?

1

Porque é que os Profissionais de Saúde Comunitária (PSC) são importantes?

2

Quais são as normas e orientações normativas para a remuneração dos PSC?

3

E sobre a sustentabilidade? Exemplos de alguns países

4

Perguntas e Discussão

Em uma palavra, quais são os principais obstáculos à capacitação e/ou remuneração do profissional de saúde comunitária no seu país?

Para os participantes, **financiamento e sustentabilidade** seriam as principais barreiras



Você precisa de atendimento médico. O que você faz?

Primeiro cenário, você mora na capital.

Principais respostas dos participantes:

- Visite o meu médico de família
- Vá primeiro à farmácia
- Marque uma consulta com um clínico geral

Segundo cenário, você mora em uma área remota e é uma mulher com filhos em casa

Maioria das respostas recebidas:

- Consulte o profissional de saúde comunitária

O que esperam os Profissionais de Saúde Comunitária do financiamento do Fundo Mundial?... algumas citações

"Os profissionais de saúde comunitária como eu precisam de melhor e mais apoio urgentemente. Remuneração justa, formação, reconhecimento – são estas as coisas que nos motivam como profissionais".

Bupe Sinkala, Profissional de Saúde Comunitária e Mãe Mentora, Zâmbia

"Sempre que a saúde comunitária for discutida, os profissionais de saúde comunitária devem estar presentes".

Euniter Nyasita, Profissional de Saúde Comunitária, Quênia

"Tenho a certeza de que se 70% dos profissionais de saúde comunitária fossem homens, já tínhamos um salário justo há muito tempo... É tempo de sermos consideradas, remuneradas, apoiadas e capacitadas como profissionais de saúde comunitária".

Margaret Odera, Profissional de Saúde Comunitária e Mãe Mentora, Quênia

"Supervisão – em conjunto com equipamento, formação e salários – é um dos principais instrumentos que devem ser facultados aos profissionais de saúde comunitária para que possam obter resultados na comunidade".

Ouma Hadouba, Profissional de Saúde Comunitária, Quênia

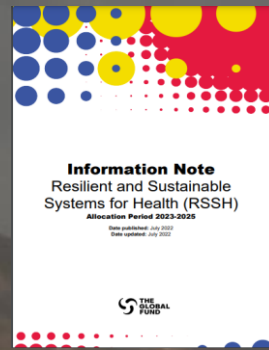
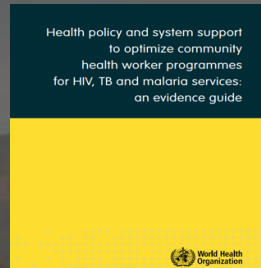
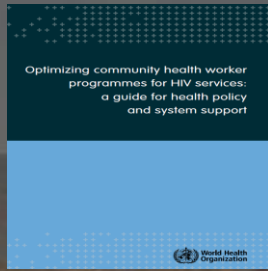
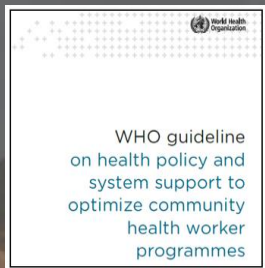
1

Porque é que os Profissionais de Saúde Comunitária são importantes?

Os PSC constituem um elemento essencial dos sistemas e respostas da comunidade



Os PSC são eficazes, particularmente quando têm o devido apoio. Existe orientação normativa forte assente em provas sólidas que mostram o que é necessário fazer.



E existe um vasto manancial de experiências a nível nacional que **mostram COMO FAZER**

- Financiamento sustentável na Zâmbia: O Ministério da Saúde criou uma fonte de financiamento sustentável e o governo tem assumido progressivamente os custos dos Assistentes de Saúde Comunitários
- Planeamento na Serra Leoa: O Ministério da Saúde utilizou uma avaliação do mercado de trabalho da saúde e modelação geo-espacial para reduzir para o número certo e reorientar os PSC. O número de PSC foi reduzido em 40% MAS nos lugares certos, resultando em ~\$3,8M em poupanças anuais para reinvestir no reforço dos sistemas
- Supervisão no Mali: Supervisão específica com avaliação 360 graus e ferramentas digitais para superiores hierárquicos dos PSC foi implementada à escala nacional e demonstrou grandes aumentos no desempenho dos PSC, qualidade de serviço, disponibilidade de materiais de consumo.

#YYYsCount #PayYYYs #CountYYYs

2

Quais são as normas e orientações normativas para a remuneração dos PSC?

#PayCHWs: Orientações normativas e normas (1)

Trabalho de saúde comunitária é trabalho e os trabalhadores de saúde comunitária são trabalhadores.

A OMS recomenda:

- Remunerar os PSC pelo seu trabalho com um pacote financeiro proporcional às exigências do trabalho, complexidade, número de horas, formação e papéis que desempenham
- Não pagar os PSC exclusivamente ou predominantemente de acordo com incentivos baseados no desempenho.

Os investimentos do Fundo Mundial em recursos humanos para a saúde (incluindo os PSC) cumprem a legislação nacional, incluindo em matéria de saúde e segurança no trabalho, salários mínimos, indemnização por despedimento, segurança social e seguro de saúde, e impostos sobre o rendimento.



O salário mínimo* estabelecido pela legislação laboral nacional É O PISO abaixo do qual ninguém deve cair

#PayYYs: Orientações normativas e normas (2)

Em casos em que os PSC não são equivalentes a trabalhadores a tempo inteiro, a remuneração deve ser proporcional à % equivalente a tempo inteiro que trabalham.

Em muitos países, a frequência mínima de pagamento (diário, semanal, ou mensal) é obrigatória. Daí a importância do pagamento regular e pontual, em tempo integral, sem falha.

Outras disposições importantes devem ser orçamentadas de acordo com as leis laborais nacionais, por exemplo, as contribuições do empregador para a segurança social e seguro de saúde, mas também custos relevantes relacionados com viagens, ajudas de custo e formação – para não empobrecer os PSC que pretendemos apoiar.

O Fundo Mundial apoia os países a criar e implementar vias de financiamento sustentáveis a longo prazo com contribuições financeiras internas crescentes ao longo do tempo.

Outras organizações de desenvolvimento – por exemplo, a Iniciativa do Presidente dos EUA contra a Malária (PMI) e o Plano de Ajuda de Emergência do Presidente dos EUA contra a SIDA (PEPFAR) formularam orientações e políticas semelhantes, para que os PSC sejam remunerados.



**Os parceiros concordam que os PSC são trabalhadores
Devemos trabalhar em conjunto para fazer avançar a agenda do pagamento de
Profissionais de Saúde Comunitária e torná-la realidade**

#PayCHWs: ICD S5: Índice do grau de preparação dos PSC

O Fundo Mundial quer monitorizar o progresso. Dois **aspectos importantes** relacionados com a iniciativa #PayCHWs estão incluídos nos indicadores-chave do desempenho (ICD):

- contratos
- pagamento pontual + integral

CrITÉRIOS de avaliação	PossÍveis respostas	Pontuaçã o
Ter acesso a supervisão incentivadora integrada durante o período em causa	Sim/ Não/ Não respondeu	Sim = 1 Não = 0
Ter um contrato que define o âmbito de trabalho, equivalente a tempo integral (ETI) previsto ou horas previstas por mês/semana/dia, um nível de remuneração financeira que não seja inferior ao salário mínimo nacional (proporcional à % prevista de ETI), um calendário de remuneração financeira (por exemplo, mensal), dias de descanso, férias anuais, licença por doença paga, férias e seguro de saúde	Sim/ Não/ Não respondeu	Sim = 1 Não = 0
Pago pelo seu contrato (montante, frequência, pontualidade) durante o período	Sim/ Não/ Não respondeu	Sim = 1 Não = 0
Não ser responsável por indisponibilidade de materiais de consumo, equipamentos ou ferramentas de trabalho (por exemplo, registos, formulários para participação de ocorrências de acordo com normas nacionais) necessários para o trabalho durante o período em causa	Sim/ Não/ Não respondeu	Sim = 1 Não = 0

Resumo da Metodologia

- A pontuação do país em termos de prontidão do sistema no que diz respeito a PSC é calculada da seguinte forma:
Numerador: Número de respostas positivas (ou seja, número de respostas "Sim") por parte de todos os inquiridos e entidades de saúde
Denominador: Número de respostas (excluindo respostas nulas) por parte de todos os inquiridos e entidades de saúde
- A pontuação do país é uma indicação da medida em que os profissionais de saúde sentem que os sistemas lhes permitem trabalhar de forma eficaz. A desagregação da pontuação por país pode identificar aspectos do sistema que não estão a funcionar bem, ou o tipo de entidades de saúde onde existe um problema.
- A pontuação do país num determinado ano é então comparada com a última pontuação de base para ver se ocorreu uma melhoria estatisticamente significativa. O terá cumprido os requisitos dos ICD (KPI) quando ocorre uma melhoria estatisticamente significativa.

3

E sobre a sustentabilidade? Exemplos de alguns países

Como conceber intervenções que conduzam a um financiamento sustentável dos PSC ?




Mecanismos utilizados para pagar os serviços de saúde e os prestadores – visão geral

Quais são as modalidades de implementação dos serviços de saúde?

- O governo financia e gere directamente os prestadores de saúde pública e recursos humanos para a saúde
- Existe uma agência de seguros responsável pela aquisição de um pacote de serviços e pagamento aos prestadores
- O pacote de serviços é entregue através de prestadores dos sectores público e privado contratados de diferentes formas pelo governo
- Diferentes entidades são responsáveis pela aquisição de diferentes serviços com diferentes graus de regulamentação e coordenação

Como são pagos estes serviços? (combinação de modalidades de pagamentos ao prestador)

- Capitação (pelo número de doentes)
- Taxa por serviço prestado
- Financiamento determinado por desempenho / resultados
- Combinação (métodos diferentes por tipo de serviço / tipo de entidade ou área geográfica)



O que significa isto para os PSC?

Aplicação a PSC – exemplos de alguns países

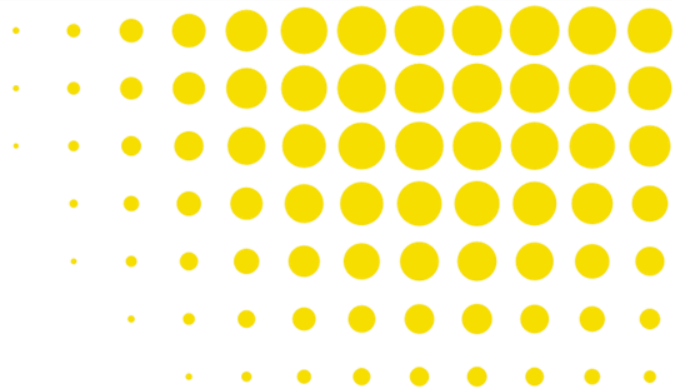
País	Mecanismos de Implementação	Método de Pagamento ao Prestador
Brasil	Sector Público	Os salários do sector público, dos PSC e dos voluntários são contratados através das ONG
Ruanda	Cooperativas	Os PSC trabalham em regime de voluntariado, e existem oportunidades de criação de rendimentos através de cooperativas
África do Sul	Subcontratação híbrida do sector público e privado	Salário para os PSC ao serviço do estado e voluntários contratados através das ONG
Afeganistão	os PSC prestam um pacote de serviços a nível comunitário que são integrados nos cuidados de saúde primários e prestados através de um contrato entre o governo e as ONG	Os PSC trabalham em regime de voluntariado e recebem um incentivo definido por mecanismos que determinam o desempenho

O que está a acontecer na República Democrática Popular do Laos

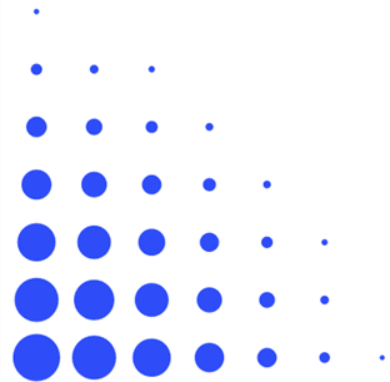
Painel de discussão com:

Dr. Phonepaserth Ounaphom, Ministério da Saúde,
República Democrática do Laos

Dr. Shogo Kubota, escritório da Organização Mundial
da Saúde (OMS) em Laos PDR



4 Perguntas e Discussão



Partilhar os progressos conquistados no que diz respeito a profissionais de saúde comunitária, capacitação e/ou remuneração no seu país

Dans le cadre des actions de plaidoyer autour du GC7, [Coalition Plus](#) a développé un centre de ressources sur la thématique des pairs éducateurs issues des travaux de recherche communautaire. Des données probantes montrent que, même si la pair-éducation est essentielle pour en finir avec l'épidémie de VIH, elle reste une fonction hautement précaire.

There is a return on investment in investing in CHW Programs. In Kenya a study done by MoH in 2017 found that every 1 dollar spent on CHWs the country gets back 9 dollars. However not all CHW are on stipend. The program needs support from stakeholders including the Global Fund

What is required is- Recognition of CHVs/CHWs, remunerate the CHWs accordingly and on time, have proper supervision structures to ensure accountability at the CHW level just as it is with any other government employee. The CHWs are key for ensuring both country and global health goals are reached. In Ethiopia, the health extension workers have a clear position within the health care structure and are salaried staff of the government. Regular trainings and capacity building are provided.

In Eswatini we provide pre-service and in-service training for CHWs, supervision (provided by health facility staff close to the CHWs), protective clothing (uniform), job aids, and kit for first aid

Obrigado!

The Global Fund to Fight
AIDS, Tuberculosis and Malaria

+41 58 791 1700
theglobalfund.org

